

Samtliga lägenheterna håller hög standard och är modernt utrustade, ljusa med kvalitativa materialval.

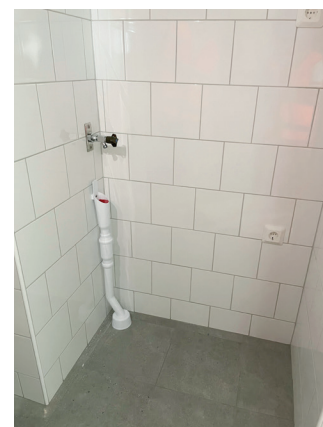
Gemensamt är att alla lägenheterna har vita målade väggar och parkettgolv i alla rum förutom i hallen som kommer att bestå av klinker.

När du flyttar in på SöDER's HÖJDER bor du dessutom i ett Miljöcertifierat hus med omtanke för vår planet.

Lägenhetsbilderna nedan är fotograferade under uppbyggnadstiden, ej färdigställda.



Kök. Har en social planlösning med trevligt kök från Ballingslöv och förberett för diskmaskin.



Badrum. Kakerl och klinker med dusch och förberett för tvättmaskin.



Sovrum. Parkettgolv med garderober.
Hall. Klinker med garderober.

Alla lägenheter har mindre balkonger (några med terrass) med både belysning och eluttag med möjlighet att sitta och njuta av sol och fantastisk utsikt!